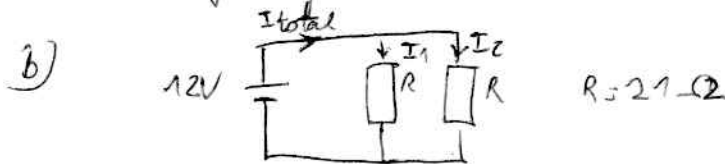


N°27 p282:

1) a) c'est un ohmètre

3) on a mesuré la résistance

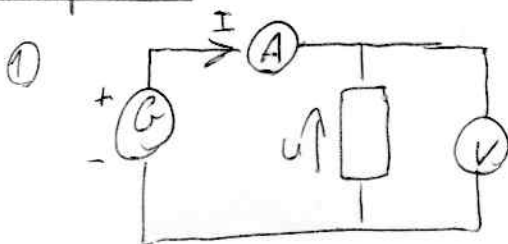
2) a) Pour que ces 2 résistances soient parcourues par le courant le + fort possible elles doivent être en dérivation.



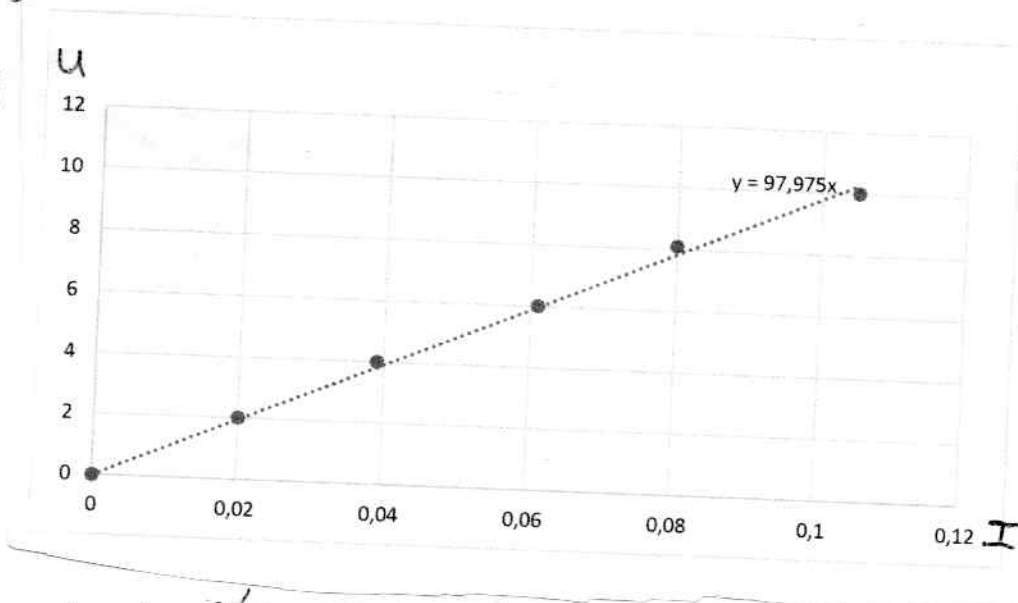
$$I_1 = I_2 = \frac{U}{R} = \frac{12}{21} = 0,57 A$$

$$I_{total} = I_1 + I_2 = 1,1 A$$

N°29 p282:



② a)



b) D'après l'équation de la courbe  $R = 100 \Omega$